



Bedeutung von Standards wie IFS, BRC

BLL – Fachsymposium
Lebensmittelkontrollen heute und morgen

Fr. Dr. Angela Moritz
REWE Group Operative Qualitätssicherung
07. April 2014

Sorgfaltspflichten des Handels



Übersicht Global Food Safety Initiative (GFSI)

Definition GFSI:

- Benchmark-Programm für Standards mit dem Fokus auf Nahrungsmittelsicherheit
- Elemente:
 - QM-System zur Sicherstellung der Nahrungsmittelsicherheit
 - GAP, GMP, GDP
 - HACCP

**Lebensmittel-
sicherheits-
und Qualitäts-
standard für
Handelsmarken**



**Lebensmittel-
sicherheits-
und Qualitäts-
management**



**Gute
Herstellungs-
praxis**

GLOBALG.A.P.



**Lebensmittel-
sicherheits-
und Qualitäts-
management**



Nachhaltigkeit



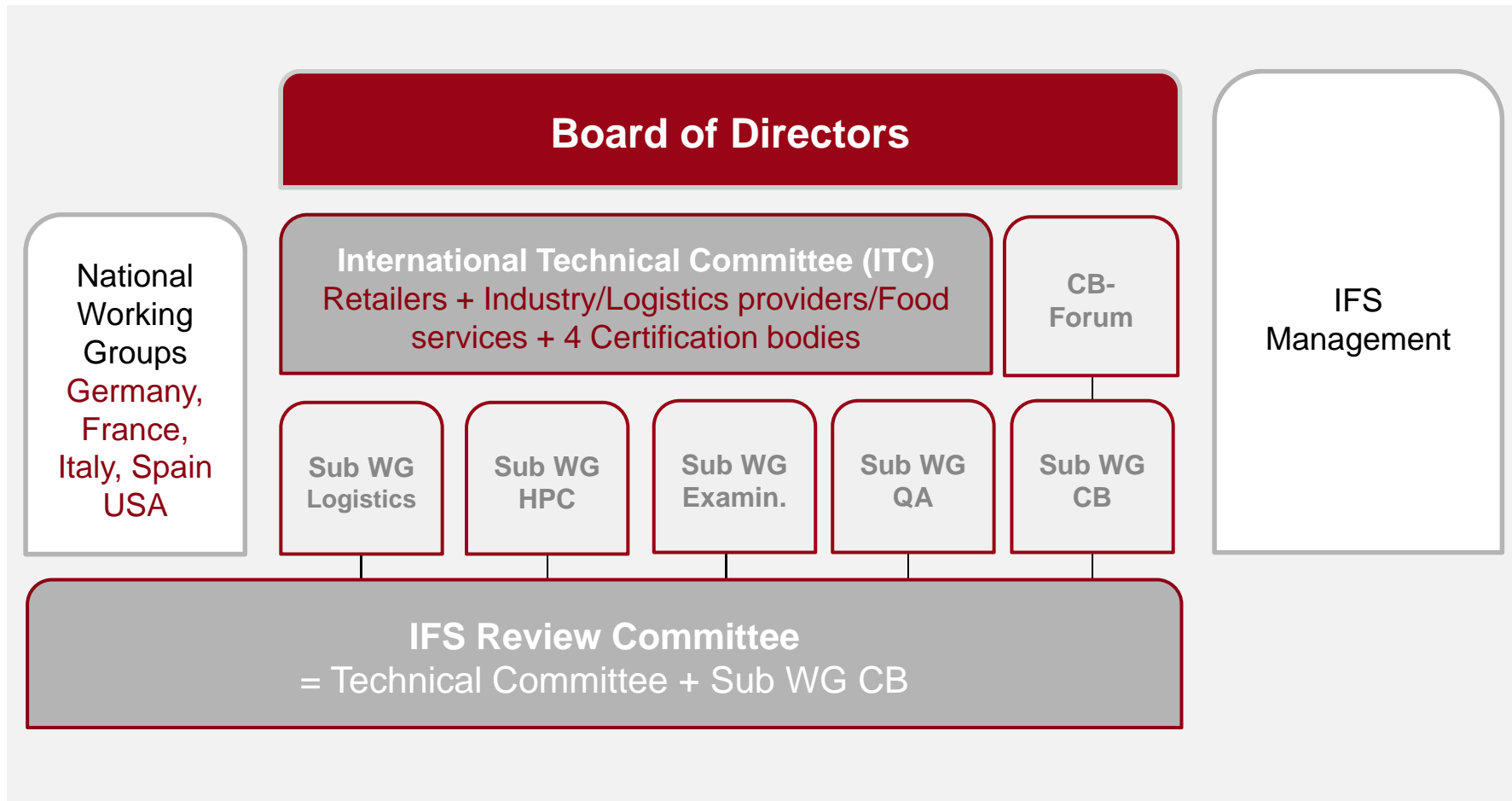
Gegenüberstellung ausgewählter GFSI-Standards (1/3)

	IFS	BRC	FSSC 22000
Akkreditierung	ISO 17065		ISO 17021
Geltungsbereiche	Lebensmittel, HPC, Verpackung und Logistik		Eingeschränkt Lebensmittel und Verpackung
	Lebensmittelsicherheits- und Qualitätsstandard für Handelseigenmarken		Lebensmittelsicherheit
Schwerpunkt Inhalt	Marktanforderungen aus D, F, I, E, CH, NL, US Zusätzlich freiwillige unangekündigte Hygieneaudits durch IFS	Marktanforderungen aus UK Alternativ freiwillige unangekündigte Audits durch BRC	Basierend auf ISO Normen (ISO 22000, ISO TS 22002) Keine unangekündigten Audits
Anzahl Zertifikate weltweit	Ca. 15.000 Zertifikate in ca. 100 Ländern TOP 5: D, I, E, F, NL	Ca. 20.000 Zertifikate in ca. 100 Ländern	Ca. 7.000 Zertifikate in ca. 140 Ländern TOP 5: USA, China, Japan, Indien, NL
Gültigkeit Zertifikat	1 Jahr		3 Jahre

Gegenüberstellung ausgewählter GFSI-Standards (2/3)

	IFS	BRC	FSSC 22000
Aktualisierung	Food Version 6, Juli 2013 Aktualisierung alle 3 Jahre Regelmäßige Updates	Food Version 6, Juli 2011 Aktualisierung alle 3 Jahre Regelmäßige Updates	FSSC Version 3, April 2013 , Aktualisierung abhängig von ISO 22000, alle 3 Jahre geplant Updates auf Homepage ISO 22000: 2005 ISO TS 22002-1: 2009
Überwachungsorgan	Board of Directors aus Handel, Industrie und IFS Management	Leistungs- und Strategie- ausschuss aus Handel, Industrie und BRC- Management	Vorstand aus Verbänden, ISO und FSSC-Management

Exkurs: IFS Management GmbH Board & Committees



Exkurs: IFS Management GmbH International Technical Committee

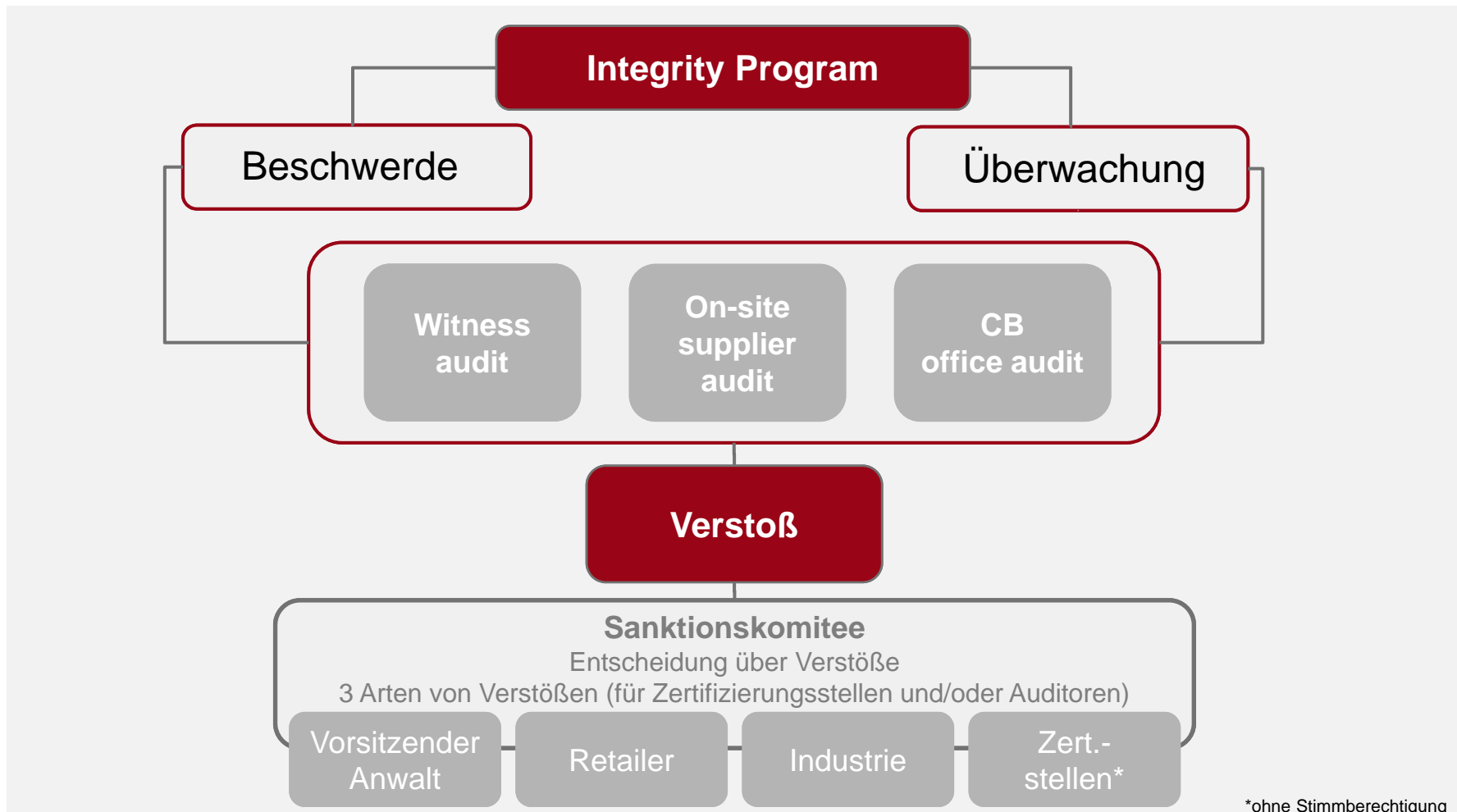
Handel	Handel	Zert.stellen	Industrie	Food Services
EDEKA, D	Carrefour, F	DNV, I	Haribo, D	Mc Donalds, Europe
Rewe Group, D	Group Casino, F	Eurofins, F	Saulniers Ile Ré, F	US Food, US
Metro C&C, D	Scamark, F	DQS, D	Voltan, I	
El Corte Inglés, E	Conad, I	AENOR, E	Dawn Foods, US	
DIA, E	COOP, I		Vion Food, NL	
Mercadona, E	Auchan, I		Palacios, E	
COOP, CH				

Gegenüberstellung ausgewählter GFSI-Standards (3/3)

	IFS	BRC	FSSC 22000
Auditorenkompetenz	Gemäß Akkreditierungsregeln		
	Standardkenntnisse		
	Produkte & Technologien Lebensmittelrecht & Mikrobiologie		
Datenbank	Alle Ergebnisse beim <u>IFS</u> / <u>BRC</u>		Einzelergebnisse in den jeweiligen Zert.stellen
	Zertifizierte Unternehmen auf Homepage		
	Transparenz		
	Zentraler Plausibilitätscheck durch <u>IFS</u> / <u>BRC</u>		
Integrity Programm	Zertifizierungsstellen gemäß Akkreditierungsregeln		
	Unangekündigte Audits durch <u>IFS</u> / <u>BRC</u> von <ul style="list-style-type: none"> • Auditoren • Herstellern • Zertifizierungsstellen 		
	Dokumentencheks durch <u>IFS</u> / <u>BRC</u>		

Exkurs: IFS Management GmbH

IFS Integrity Program



Sorgfaltspflichten des Handels

Umsetzung REWE Group



Eigen- und Exklusivmarken

- Herstellerspezifikation
- Verkostungen
- REWE-Spezifikation
- Deklarationsprüfung
- Verkehrsfähigkeitsbescheinigung
- Kaufvertrag
- Routineanalytik

**Artikelspezifische
Aspekte**



- Krisendatei
- Rahmenvereinbarung
- LSA* (inkl. PHV**)
- Bonitätsauskunft
- **Zertifizierungen / Audits**

**Lieferanten-
spezifische Aspekte**



*Lieferantenselbstauskunft

** Produkthaftpflichtversicherung

Sorgfaltspflicht des Handels

Umsetzung REWE Group



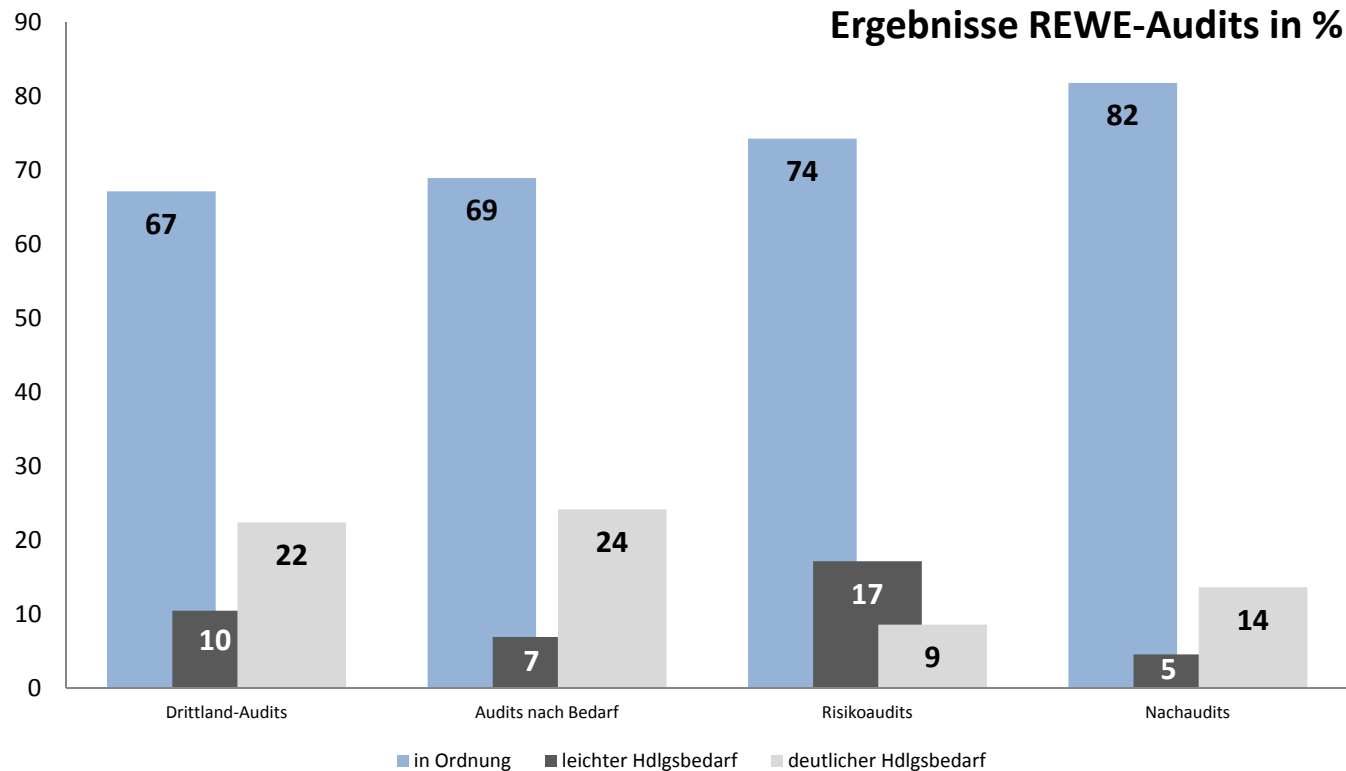
Lieferantenbewertung

Risikoberechnung aus 7 Faktoren



Sorgfaltspflicht der REWE

Übersicht Ergebnisse REWE-Audits



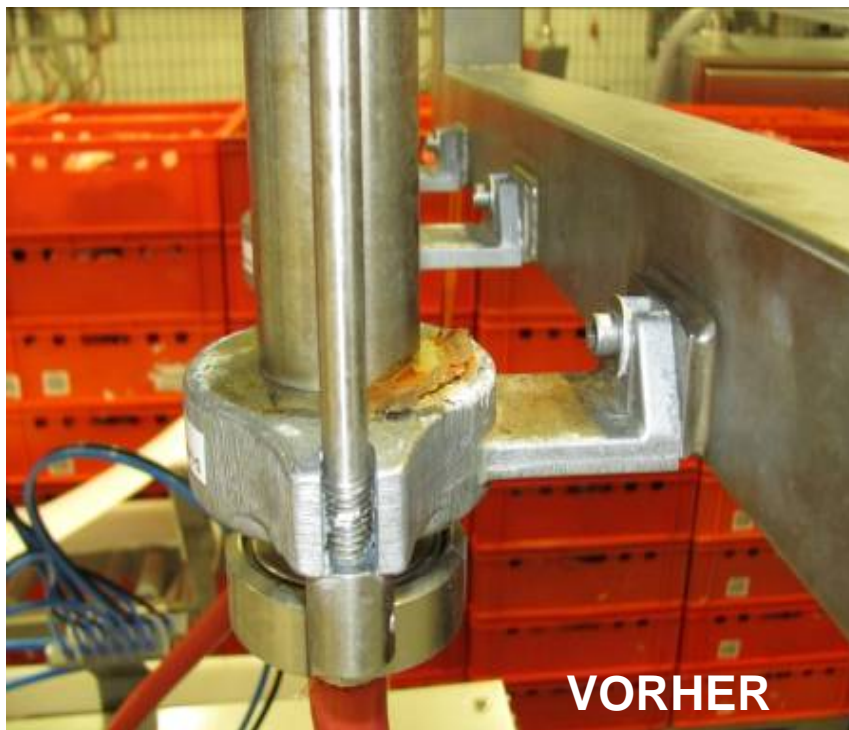
Auditkosten:

- im 6-stelligen Euro-Betrag
- zu Lasten REWE Group

Sorgfaltspflicht der REWE Group | Zertifizierungen / Audits Impressionen 2013 Fortsetzung



Sorgfaltspflicht der REWE Group | Zertifizierungen / Audits Impressionen 2013 Fortsetzung



Sorgfaltspflicht der REWE | Zertifizierungen / Audits Impressionen 2013 Fortsetzung



Nutzen von Zertifizierungen / Audits

VERBRAUCHER	BEHÖRDEN	HANDEL	INDUSTRIE
<ul style="list-style-type: none"> Höhere Sicherheit und Qualität der Handelseigenmarken 	<ul style="list-style-type: none"> Berücksichtigung im Rahmen der behördlichen Risikobewertung möglich 	<ul style="list-style-type: none"> Höhere Sicherheit und Qualität der Handelseigenmarken 	<ul style="list-style-type: none"> Eintrittskarte für die Zusammenarbeit mit dem Handel
		<ul style="list-style-type: none"> Sorgfaltspflicht (Produktsicherheit, -legalität, u. -qualität) 	<ul style="list-style-type: none"> Kontinuierliche Verbesserung
		<ul style="list-style-type: none"> Lieferantenqualifizierung 	<ul style="list-style-type: none"> Sorgfaltspflicht (Produktsicherheit, -legalität, u. -qualität)
			<ul style="list-style-type: none"> Geringere Produkthaftungsrisiken und ...

Nutzen von Zertifizierungen / Audits

VERBRAUCHER	BEHÖRDEN	HANDEL	INDUSTRIE
<ul style="list-style-type: none">▪ Höhere und Qualität Handel	 <ul style="list-style-type: none">▪ Identifikation von „schwarzen Schafen“		e für die Arbeit mit
			che g
			cht herheit, - d
			rodukt- ken und

QUALITÄT BEGINNT IM KOPF!

QUALITÄTS-
MANAGEMENT

