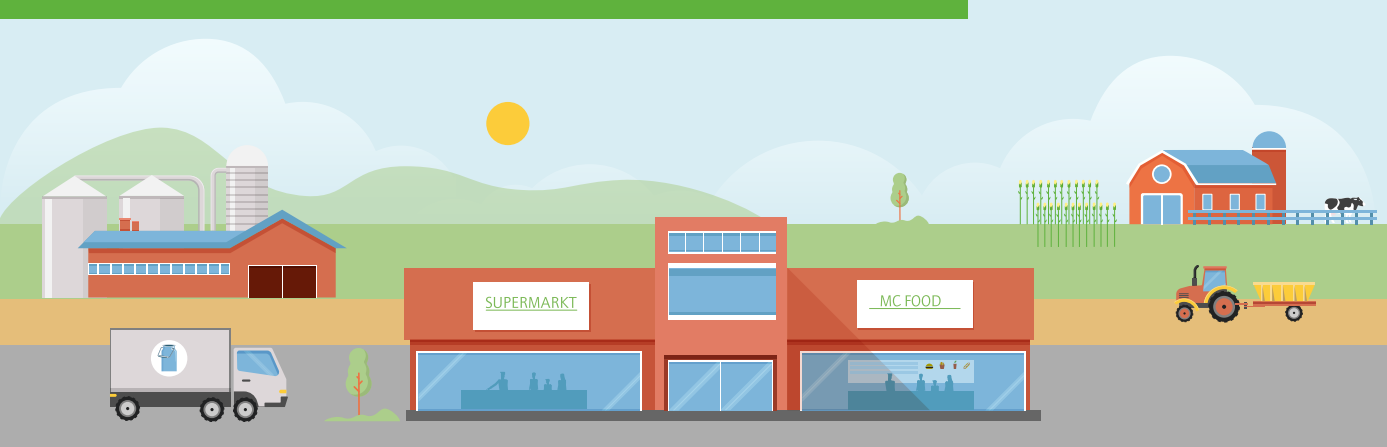
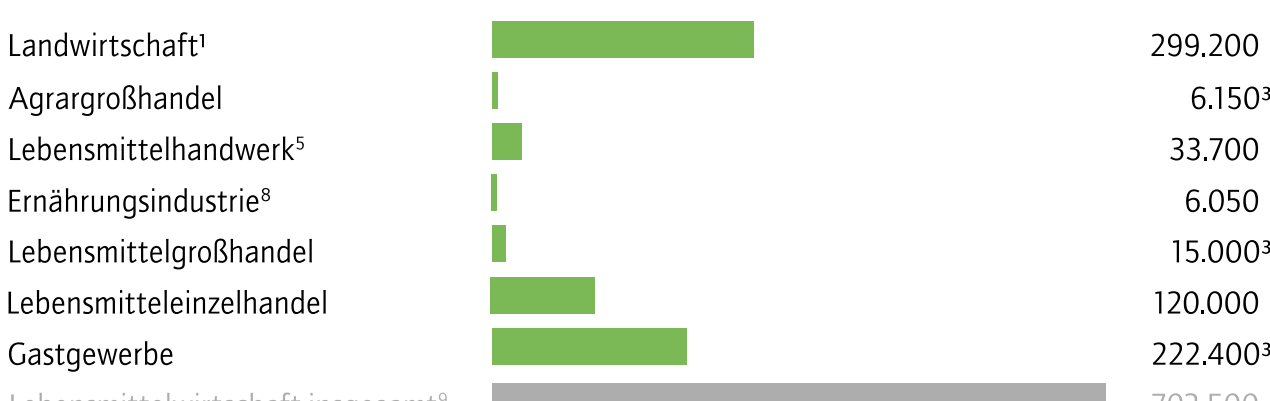
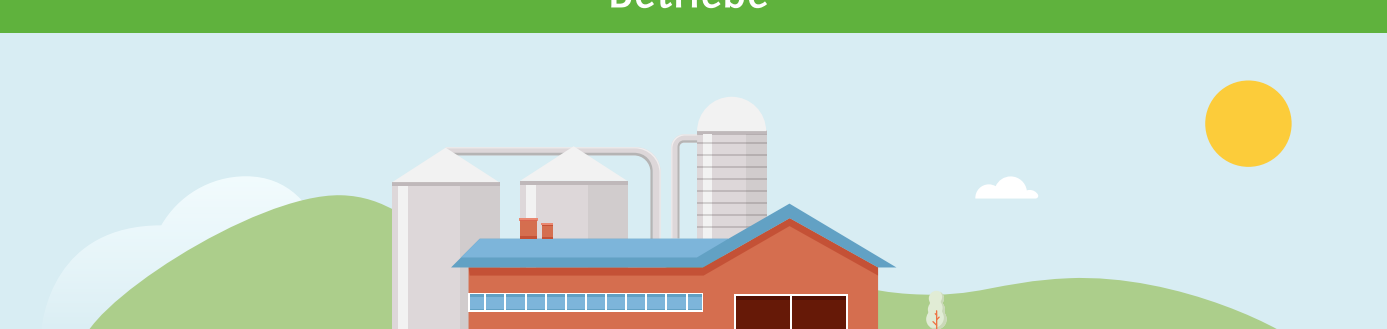


Die deutsche Lebensmittelwirtschaft



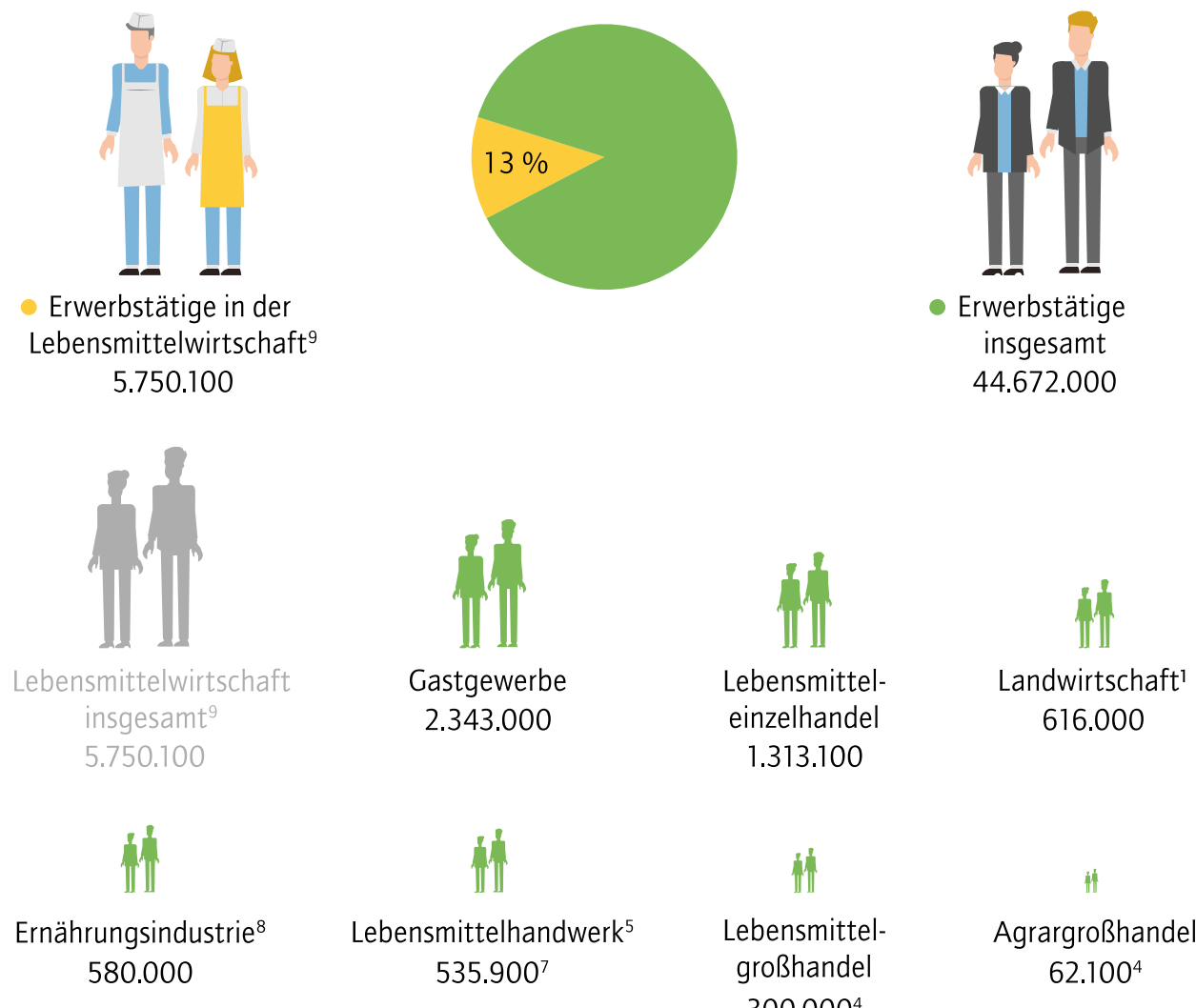
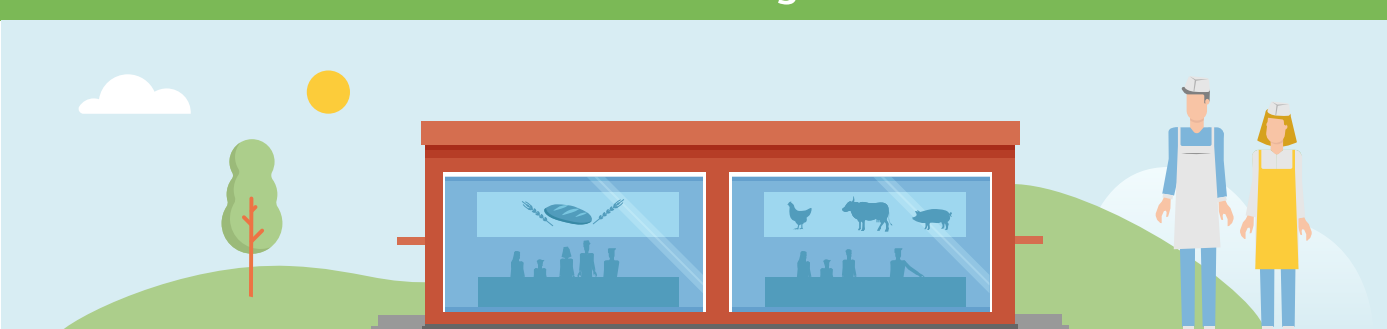
Betriebe



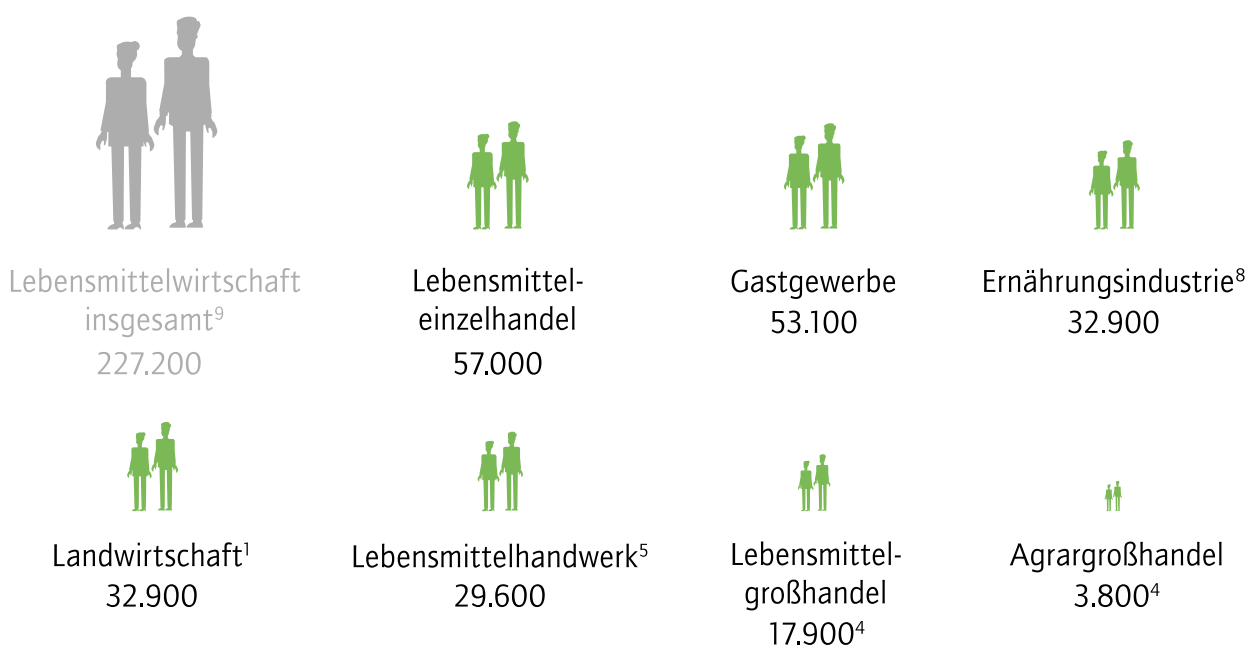
Umsatz in Mio. EUR



Erwerbstätige



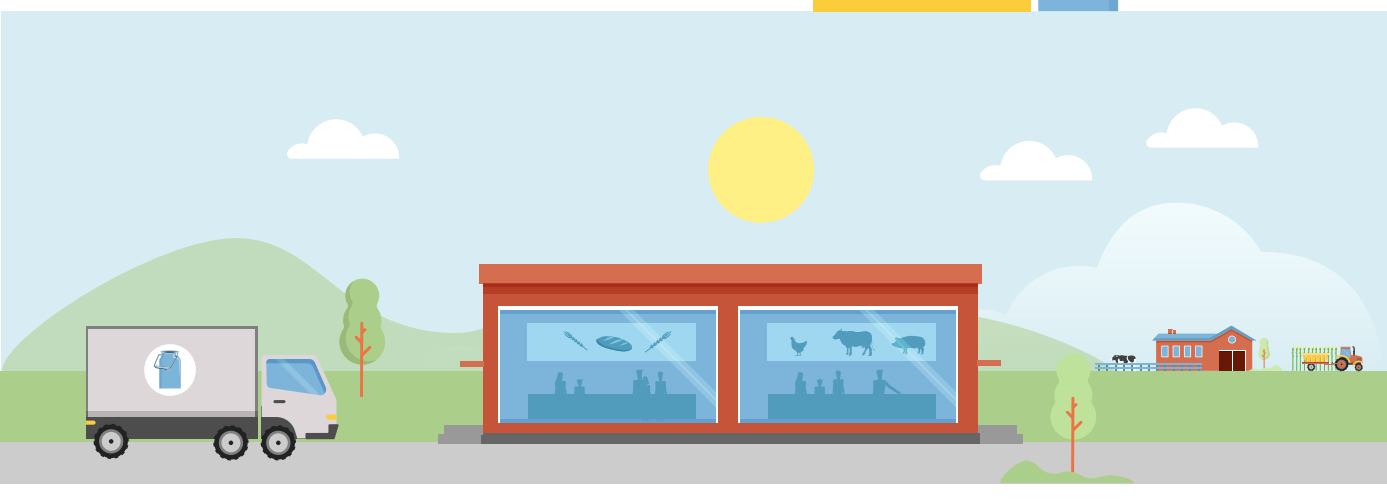
Auszubildende



Anteil der Lebensmittelwirtschaft an der deutschen Wirtschaft

Wertschöpfung EUR **180.000.000.000**

Wertschöpfung **6 %**



Anmerkungen:

Zahlen aus 2017.

Alle Angaben sind zur besseren Übersichtlichkeit gerundet.

1) inklusive Forstwirtschaft und Fischerei 2) Produktionswert 3) Wert aus 2016 4) Geschätzt 5) Zum Handwerk gehören Unternehmer mit Eintragung in die Handwerksrolle 6) Schätzung auf Basis der Handwerkszählung 2016, ohne Umsatzsteuer 7) Schätzung auf Basis der Handwerkszählung 2016 8) Betriebe und deren Beschäftigte ab einer Größe von 20 Mitarbeitern 9) Die Gesamtsummen wurden um Doppelzählungen aufgrund unterschiedlicher Branchenabgrenzungen (Industrie – Handwerk; Handwerk – Außer-Haus-Markt) bereinigt.