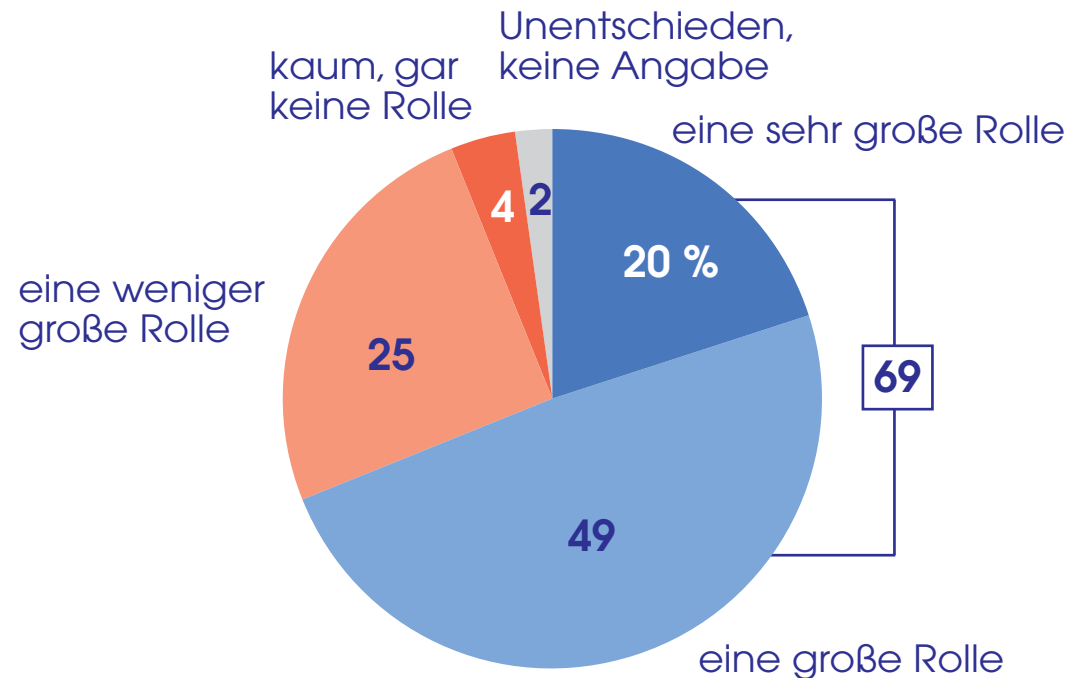


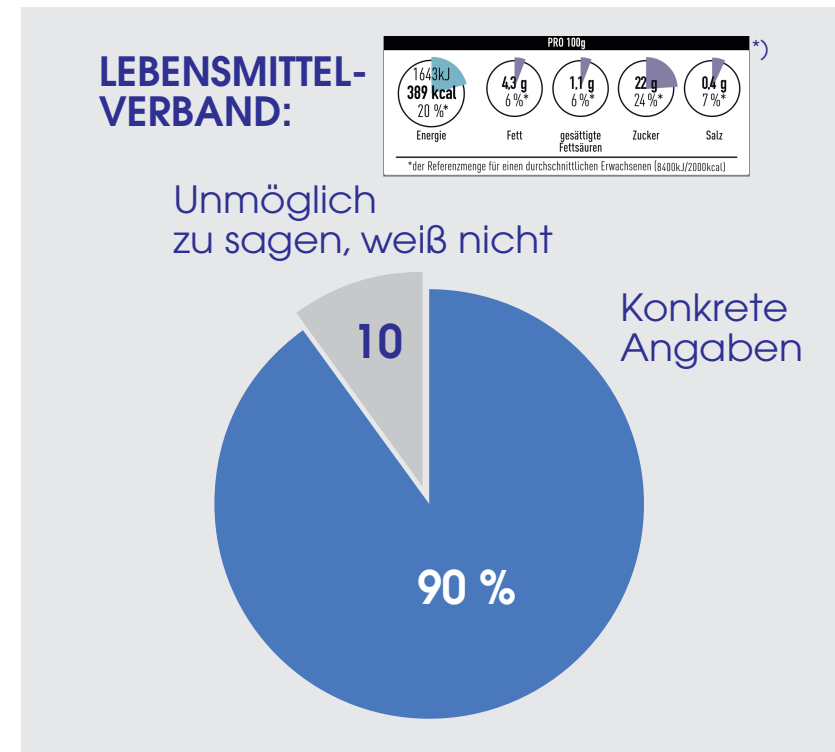
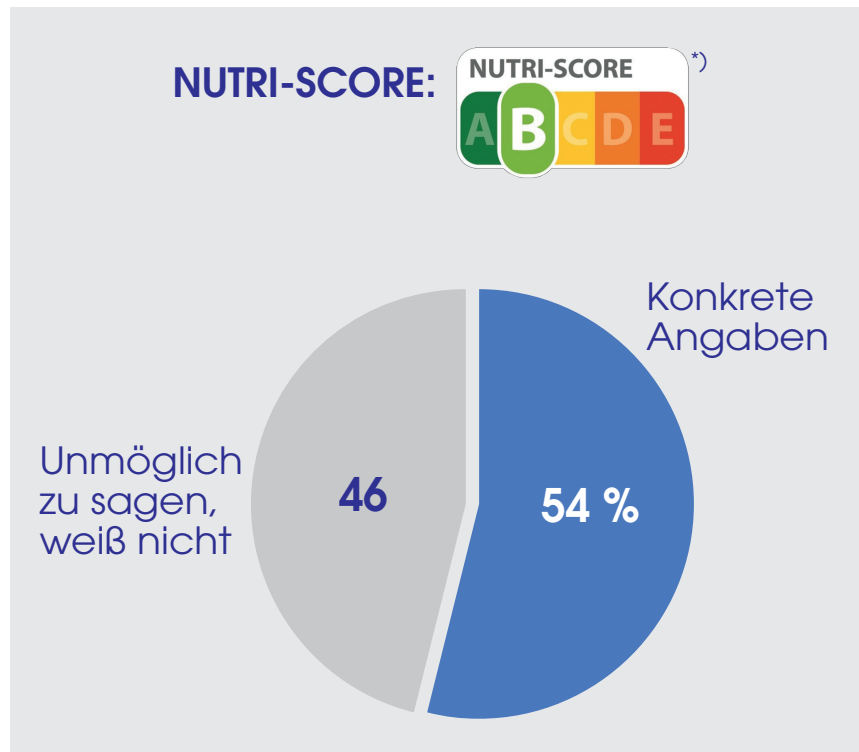
Inzwischen spielt gesunde Ernährung im Leben der meisten Verbraucher eine große Rolle – 29 Prozent bekennen sich als weniger daran interessiert

**Gesunde Ernährung spielt für mich -**



# Fast die Hälfte der Bevölkerung kann mit dem NUTRI-SCORE spontan nichts anfangen

Frage: "Hier ist ein Tiefkühlgericht/eine Packung Frühstücksflocken aus dem Supermarkt abgebildet. Auf der Vorderseite ist eine Kennzeichnung, die wir darunter etwas vergrößert abgebildet haben. Einmal ganz allgemein gefragt: Was sagt Ihnen diese Kennzeichnung, weshalb ist sie auf der Packung drauf?" (Mehrfachnennungen möglich)

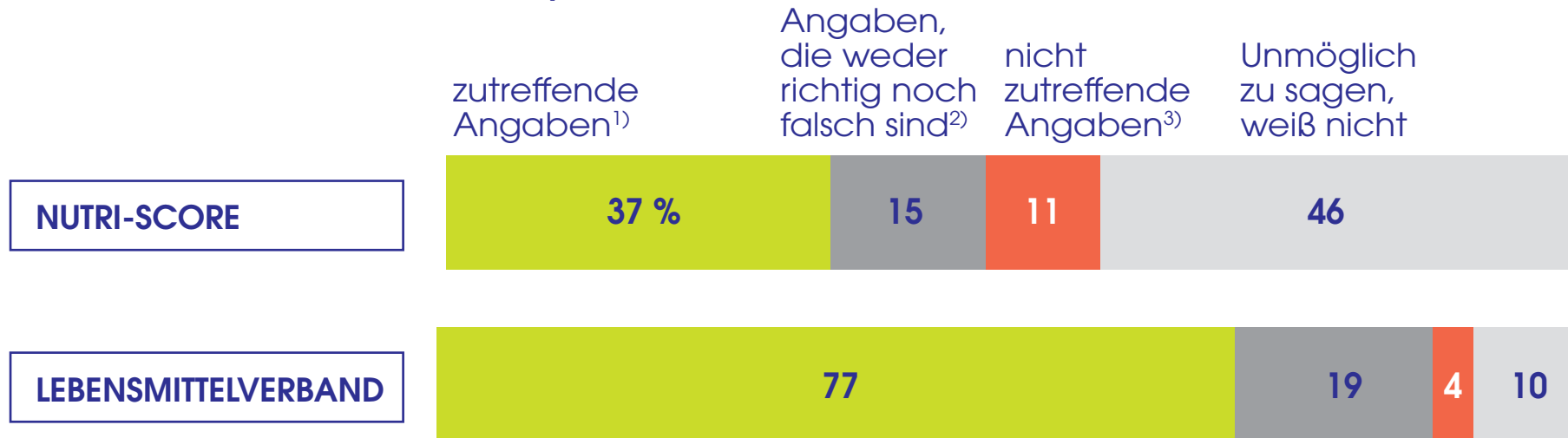


<sup>\*)</sup>Beispiel (bei NUTRI-SCORE eine von zwei, beim LEBENSMITTELVERBAND eine von insgesamt vier getesteten Bewertungen)

# Ratlosigkeit beim Anblick des NUTRI-SCORES

Frage: "Hier ist ein Tiefkühlgericht/eine Packung Frühstücksflocken aus dem Supermarkt abgebildet. Auf der Vorderseite ist eine Kennzeichnung, die wir darunter etwas vergrößert abgebildet haben. Einmal ganz allgemein gefragt: Was sagt Ihnen diese Kennzeichnung, weshalb ist sie auf der Packung drauf?" (Mehrfachnennungen möglich)

## Es machen spontan -



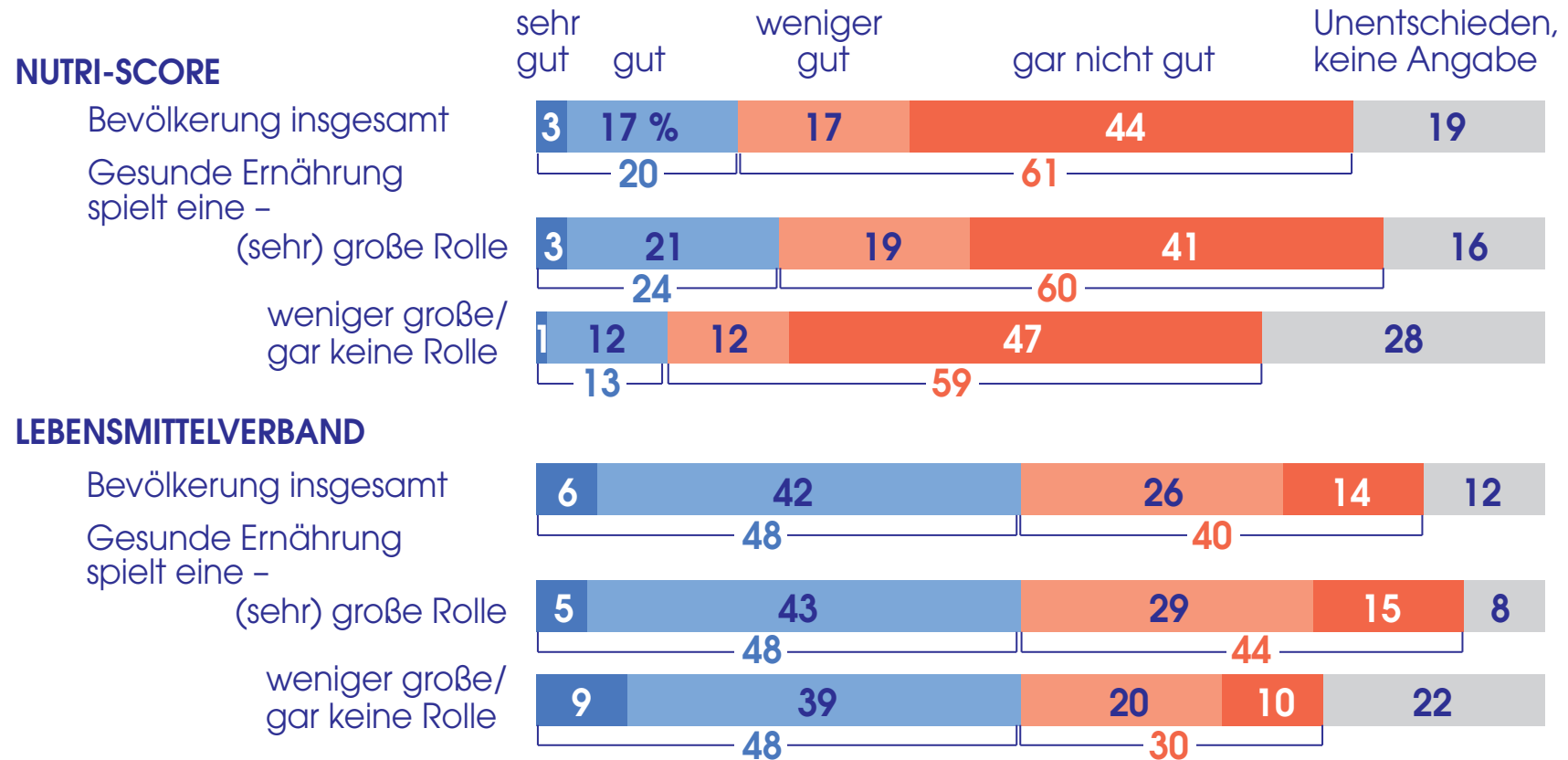
<sup>1)</sup> Nettowert zutreffend, z. B. "Gibt Auskunft über den Gehalt an Zucker/Salz/ungesättigten Fettsäuren", "Sagt etwas über den Nährwert/Energiegehalt", "Eher günstig"/"Eher ungünstig", bei NUTRI-SCORE: "Gesamtnote für die Zusammensetzung des Produktes", bei LEBENSMITTELVERBAND: "Bezieht sich auf Tagesenergiebedarf"

<sup>2)</sup> Nettowert weder richtig noch falsch, z.B. "Kennzeichnung sagt, ob das Produkt gesund ist", "Ist gesetzlich vorgeschrieben", "Information für besondere Personengruppen"

<sup>3)</sup> Nettowert nicht zutreffend, z.B. "Ist Bioprodukt", "Es handelt sich um ein qualitativ hochwertiges Produkt"

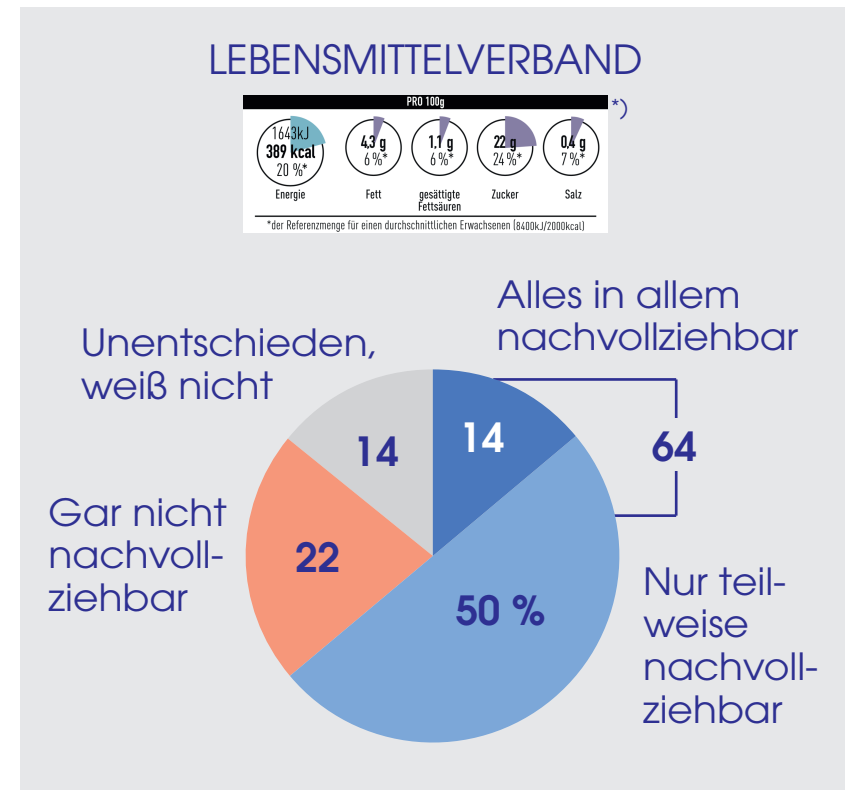
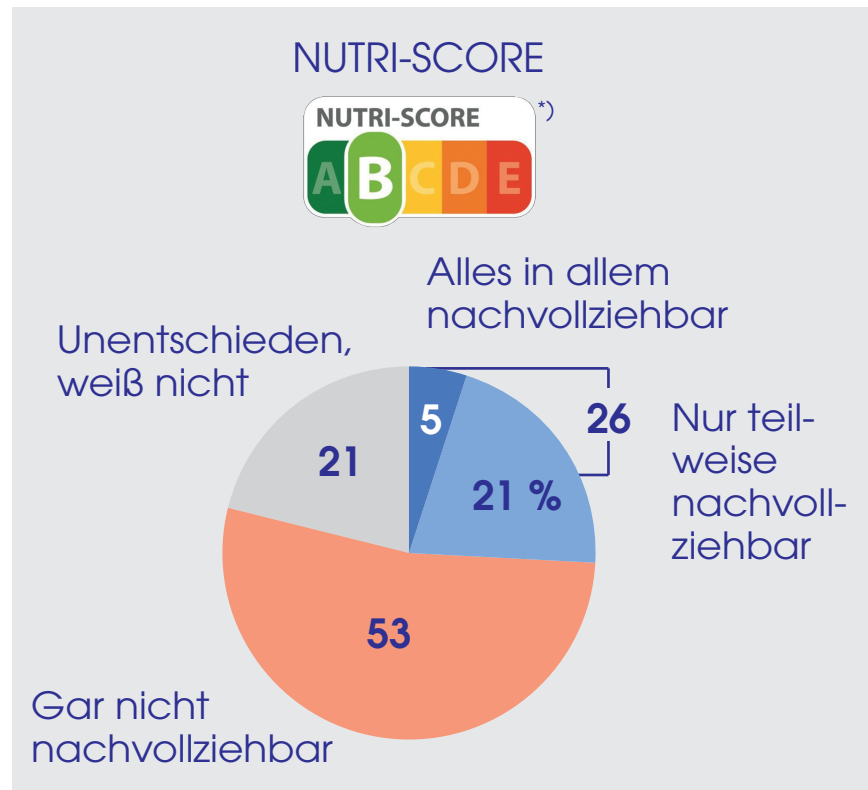
# Die Informationsleistung des Labels des LEBENSMITTEL- VERBANDES überzeugt knapp die Hälfte der Bevölkerung – NUTRI-SCORE kommt nicht an

*Es fühlen sich durch die jeweilige Kennzeichnung  
über das abgebildete Produkt informiert -*



# Nachvollziehbarkeit der Labels: NUTRI-SCORE fällt durch

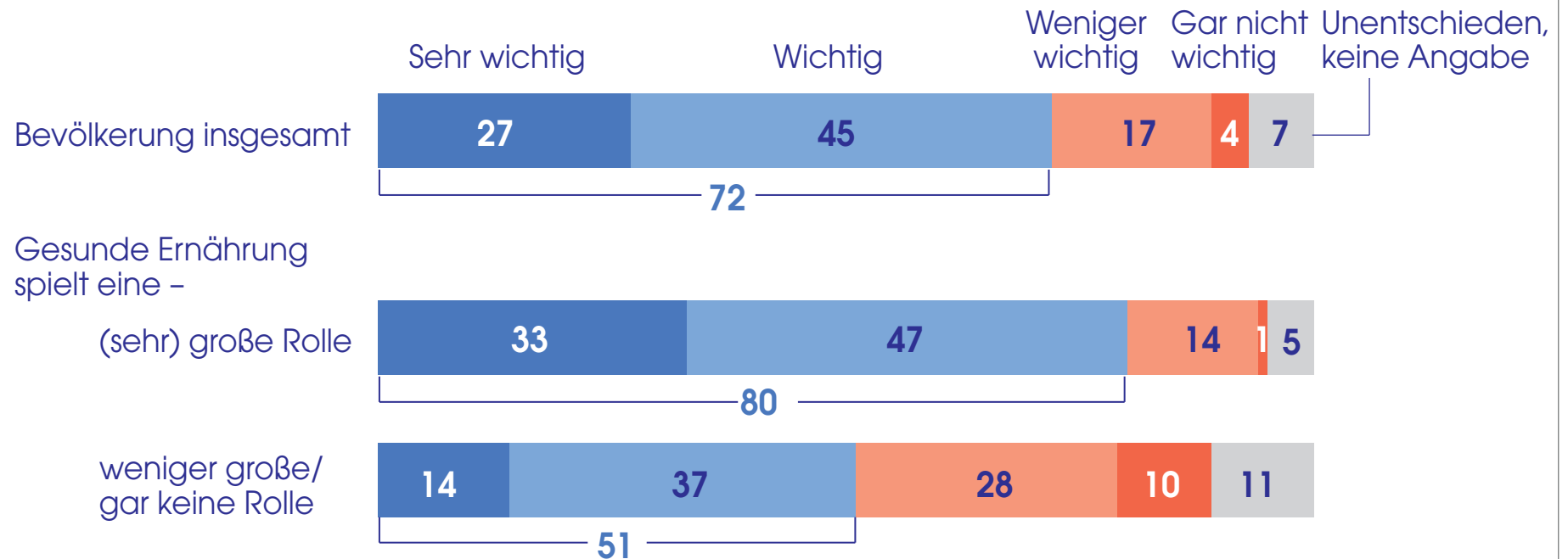
Frage: "Finden Sie es als Verbraucher alles in allem nachvollziehbar, welche Eigenschaften des Produktes in diese Kennzeichnung mit einfließen, welche Produkteigenschaften dabei berücksichtigt werden, oder finden Sie das nur teilweise oder gar nicht nachvollziehbar?"



\*) Beispiel (bei NUTRI-SCORE eine von zwei, beim LEBENSMITTELVERBAND eine von insgesamt vier getesteten Bewertungen)

# Die Verbraucher möchten bei der Lebensmittelkennzeichnung Details über einzelne Nährstoffe erfahren, ...

Frage: "Einmal angenommen es würde eine einheitliche Kennzeichnung auf der Vorderseite verpackter Lebensmittel eingeführt: Wie wichtig wäre es Ihnen als Verbraucher, dass so eine Kennzeichnung Informationen über die einzelnen Nährstoffe des Produkts enthält?"



## ... eine zusammenfassende Bewertung aber auch

Frage: "Und wie wichtig wäre es Ihnen, dass die Kennzeichnung eine zusammenfassende Bewertung dazu enthält, wie gesund das Produkt ist?"

